

Serviciul tău de reciclare se schimbă

Romanian: Your recycling service is
changing

**Tot ce
trebuie
să știi**



Schimbăm modul de reciclare la domiciliu

Glasgow își propune să devină un oraș cu zero deșeuri. După ce a declarat o urgență climatică în mai 2019, orașul s-a angajat să devină neutru din punct de vedere al emisiilor de dioxid de carbon până în 2030.

Putem contribui la atingerea acestor obiective prin reciclarea unei cantități mai mari din deșeurile noastre. Reciclarea poate contribui la reducerea emisiilor de carbon fiindcă este nevoie de mai puțină energie pentru a fabrica produse din materiale reciclate decât pentru a utiliza materii prime.

Prin urmare, reciclarea nu a fost niciodată mai importantă decât acum.

De aceea, schimbăm modul în care reciclați acasă, aliniind serviciile de reciclare din Glasgow la normele scoțiene (Codul de practică, care susține Carta pentru reciclarea menajeră) și la modificările introduse de alte primării.

Aceste schimbări majore vor simplifica reciclarea și vor face o mare diferență în privința calității deșeurilor reciclate pe care le colectăm.

Ce se schimbă?

- Îți punem la dispoziție o nouă **pubelă gri** pentru reciclarea plasticului, metalelor, cartoanelor, plasticului moale și foliei din plastic.
- Pe lângă sticlele de plastic, acum poți recicla și alte tipuri de plastic în noua pubelă gri. **Aceasta include recipiente de iaurt, cutii de margarină, tăvi pentru alimente, plastic moale și folie din plastic, de exemplu, ambalaje de plastic, pungi de cumpărături.**
- **Pubela albastră** va putea fi folosită de acum înainte doar pentru reciclarea hârtiei și cartonului.

Nu uita să atașezi autocolantele primite la pubelele albastre și verzi



NOU!



**SE
SCHIMBĂ!**

Serviciul tău îmbunătățit de gestionare și reciclare a deșeurilor

Pubela gri

Materiale plastice, metale,
carton, materiale plastice moi
și folie de plastic



Colectare
o dată la **4**
săptămâni

Pubela albastră

Hârtie și carton



Colectare
o dată la **4**
săptămâni

Pubela violetă

Sticle și borcane
din sticlă



Colectare
o dată la **8**
săptămâni

Pubela maro

Deșeuri alimentare
și de grădină



Colectare
o dată la **2**
săptămâni

Pubela verde

Tot ceea ce nu
poate fi reciclat



Colectare
o dată la **3**
săptămâni

Reciclarea corectă

Înainte de golirea oricărei pubele de reciclare, echipele noastre de colectare vor face o verificare pentru a se asigura că nu conțin lucruri necorespunzătoare.

Care sunt lucrurile necorespunzătoare?

Orice lucru aflat în oricare dintre pubelele de reciclare care nu ar trebui să fie acolo sau obiecte care nu au fost clătite sau care conțin alimente sau lichide.

Care sunt consecințele?

Dacă pubela ta de reciclare conține obiecte necorespunzătoare, aceasta **NU** va fi golită. Vom aplica o etichetă pe ea și îți vom cere să scoți afară obiectele necorespunzătoare înainte de a scoate din nou pubela afară în următoarea zi de colectare.

Dacă continui să pui lucruri necorespunzătoare în pubela de reciclare, aceasta nu va fi golită, va fi marcată cu o etichetă și vei primi o scrisoare în care ți se va explica ce poate fi reciclat în fiecare pubelă.

În plus, un funcționar de la Primărie îți poate face o vizită la domiciliu pentru a-ți oferi sfaturi suplimentare cu privire la modul corect de reciclare.

Dacă și acum vei continua să adaugi obiecte necorespunzătoare în pubela de reciclare, aceasta poate fi retrasă.

Primăria plătește mai mulți bani pentru eliminarea conținutului din pubela verde decât pentru a-l recicla. Dacă ai îndoieli cu privire la anumite lucruri, nu le pune în pubelă.



De reținut!



Perioada de grație în caz de contaminare

Aproximativ în primele 4 săptămâni de la livrarea noii tale pubele gri, vom goli toate pubelele de reciclare, **chiar dacă acestea conțin obiecte necorespunzătoare**. Vom aplica o etichetă pe pubela ta de reciclare pentru a-ți reaminti că este contaminată. Toate pubelele de reciclare care vor fi contaminate **după această perioadă de grație**, vor fi marcate cu etichetă de echipele noastre de colectare și **nu vor fi golite**. Se va pune în aplicare politica noastră privind contaminarea, potrivit descrierii de pe pagina alăturată.



O singură pubelă verde

Fiecare gospodărie are dreptul la **o pubelă verde** pentru deșeurile nereciclabile. Atașează autocolantul primit la acest document pe pubela verde. Astfel, te vei asigura că aceasta va fi golită în viitor. Aproximativ în primele 4 săptămâni de la livrarea noii pubele gri de reciclare, vom goli toate pubelele verzi scoase afară, chiar dacă nu au un autocolant atașat.

Pubelele verzi scoase la colectare **fără autocolant** după această perioadă de grație **nu vor fi golite**.



**O singură colectare
pe gospodărie**

Colectare o dată la 4 săptămâni

Folosește pubela gri pentru
materiale plastice, metale, cutii
de carton, materiale plastice
moi și folie de plastic



Sticle de plastic



Ghivece, cutii și
tăvi din plastic



Capace și dopuri
de plastic și metal



Doze și cutii de
conserve



Tuburi de spray
golite



Folie de aluminiu
curată și tăvi din folie



Cutii de metal
și plastic pentru
dulciuri și biscuiți



Cutii de carton
pentru alimente și
băuturi



Plastice moi și folie de
plastic
(ambalaje de plastic, pungi de
cumpărături, folie pentru cutii etc)

Putem recicla
numai articole
curate



1 Clătește și strivește
obiectele! Nu este nevoie să
dezlipești etichetele.



2 Pune toate aceste articole
în vrac în pubela gri, nu în
pungi de plastic pe care să le
arunci apoi în pubelă!



3 Pune pubela cu mânerul
îndreptat spre partea
carosabilă a străzii până la
ora 7.00 dimineața în ziua
colectării.

Nu trebuie să pui niciunul
dintre următoarele lucruri
în pubela gri:

- ✗ Sticlă
- ✗ Polistiren
- ✗ Baterii
- ✗ Articole electrice
- ✗ Ulei sau cutii de vopsea
- ✗ Oale, cratițe sau tăvi din metal
- ✗ Scutece
- ✗ Deșeuri nereciclabile

Colectare o dată la **4** săptămâni

Folosește pubela albastră pentru hârtie și cartoane



Ziare și reviste



Plicuri și pliante nedorite



Hârtie mărunțită



Cărți cu copertă necartonată
(sau donează-le unei organizații de caritate)



Felicitări și hârtie de împachetat



Cutii de pizza curate



Cutii de ouă și tuburi de hârtie igienică



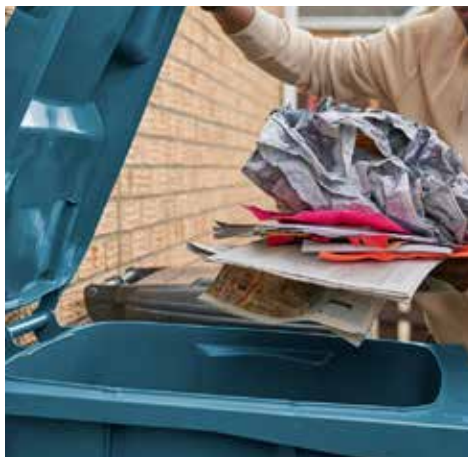
Cutii de cereale și învelișuri din hârtie pentru recipiente cu alimente



Cutii de carton



- 1 Aplatizează felicitarea și cartonul. Astfel, vei economisi spațiu în pubelă.



- 2 Pune toate aceste articole în vrac în pubela albastră! Atenție, nu le pune în pungi de plastic!



- 3 Pune pubela cu mânerul îndreptat spre partea carosabilă a străzii până la ora 7.00 dimineața în ziua colectării.

Nu trebuie să pui niciunul dintre următoarele obiecte în pubela albastră:

- ✗ Obiecte murdare cu alimente sau lichide
- ✗ Inserturi din plastic, folie cu bule sau polistiren din cutii
- ✗ Folii de plastic din cutiile de cereale
- ✗ Îneliș de plastic de la corespondența nedorită, ziare sau reviste
- ✗ Plicuri antișoc
- ✗ Șervețele sau prosoape de bucătărie
- ✗ Hârtie de tapet
- ✗ Pahare de cafea de unică folosință
- ✗ Cărți cu copertă cartonată
- ✗ Deșeuri nereciclabile

Colectare o dată la **8** săptămâni

Folosește pubela violet pentru sticle și borcane



Sticle de vin și
băuturi spirtoase



Sticle de bere și
cidru



Borcane pentru
alimente



Borcane de gem



Sticle de ulei
și oțet



Sticle pentru sosuri



Borcane de cafea



Sticle de
medicamente
și parfumuri

Capacele și
dopurile pot fi
lăsate pe sticle
și borcane





- 1** Clătește rapid sticlele și borcanele



- 2** Pune toate aceste articole în vrac în pubela violetă! Atenție, nu le pune în pungi de plastic!



- 3** Pune pubela cu mânerul îndreptat spre partea carosabilă a străzii până la ora 7.00 dimineața în ziua colectării.

Nu trebuie să pui niciunul dintre următoarele obiecte în pubela violetă:

- ✗ Veselă, ceramică sau Pyrex
- ✗ Ferestre sau oglinzi
- ✗ Pahare de băut
- ✗ Becuri
- ✗ Deșeuri nereciclabile

Colectare o dată la **2** săptămâni

Folosește pubela maro pentru deșeurile alimentare și de grădină*

*Permis necesar pentru colectarea deșeurilor de grădină. Solicită online



Pliculețe de ceai și
zaț de cafea



Fructe, legume și
cojile acestora



Carne, pește și
oase



Ouă și coji de ouă



Pâine



Orez și paste



Resturi de iarbă și
gard viu



Flori, frunze și
buruieni



Ramuri mici

Accesează site-ul nostru web pentru a afla de unde poți colecta saci menajeri pentru coșul de deșuri alimentare.



- 1** Pune resturile alimentare în coșul de deșuri alimentare. Atenție, se pot folosi doar saci menajeri biodegradabili! Când este aproape plin, leagă sacul și pune-l în pubela maro.

- 2** Dacă ai plătit pentru un permis, poți folosi pubela maro și pentru deșuri de grădină.



- 3** Pune pubela cu mânerul îndreptat spre partea carosabilă a străzii până la ora 7.00 dimineața în ziua colectării.

Nu trebuie să pui niciunul dintre următoarele obiecte în pubela maro:

- ✗ Resturi de grădină voluminoase, cum ar fi trunchiuri de copaci
- ✗ Pungi de plastic
- ✗ Recipiente pentru alimente sau băuturi
- ✗ Ambalaje alimentare
- ✗ Lichide sau uleiuri
- ✗ Sol, gazon sau pietre
- ✗ Deșuri de la animalele de companie sau culcușuri de animale
- ✗ Mobilier de grădină
- ✗ Niciun tip de metal sau de plastic
- ✗ Deșuri nereciclabile

Ce se întâmplă cu reciclarea mea?

După ce pubelele de reciclare sunt colectate, acestea vor fi sortate și procesate la instalațiile de reciclare.

Află mai multe despre procesul de reciclare și vizionează videoclipuri pe site-ul nostru web când scanezi acest cod QR cu smartphone-ul.



Scanează-
mă!

Pubela gri



Materialele plastice, metalele, cartonul, materialele plastice moi și foliile din plastic sunt sortate, balotate și trimise pentru reprocesare în produse noi.



Pubela albastră



Hârtia și cartonul sunt balotate, mărunțite și transformate în produse noi din hârtie și carton.



Pubela violetă



Sticla este dusă la o fabrică unde este zdrobită, sortată după culoare, topită și transformată în sticle și borcane noi.



Pubela maro



Deșeurile alimentare și de grădină sunt tratate la o unitate de compostare în mediu controlat (IVC) și transformate în compost.



Pubela verde



Deșeurile care nu pot fi reciclate sunt trimise la Centrul de Reciclare și Energie Regenerabilă din Glasgow, unde sunt tratate, evitându-se eliminarea lor în groapa de gunoi.



Informații suplimentare

Îți mulțumim pentru reciclare

Reciclarea este o modalitate prin care putem face cu toții o diferență pentru a contribui la păstrarea resurselor valoroase și la reducerea emisiilor de carbon. Dacă fiecare își face treaba, putem avea un impact semnificativ! Acesta este motivul pentru care am schimbat modul de reciclare la domiciliu, pentru a ne asigura că colectăm deșeuri reciclabile de cea mai bună calitate. Ne poți ajuta punând articolele potrivite în fiecare pubeză de reciclare și asigurându-te că aceste articole sunt curate și uscate.

Ce alte noutăți sunt?

Această îmbunătățire a serviciului tău de reciclare la domiciliu nu este singura schimbare care are loc în oraș. În prezent, încercăm un nou sistem de colectare pentru a crește cantitatea de reciclare colectată de la apartamente și chirii. În plus, lucrăm la realizarea unei instalații ultramoderne de reciclare a materialelor la Queenslie, unde conținutul pubelelor de reciclare albastre și gri va fi procesat imediat ce instalația este pusă în funcțiune.

Accesibilitate

La cerere, aceste informații pot fi puse la dispoziție într-o varietate de formate alternative și în limbile comunității. Dacă te interesează mai multe informații despre acest aspect sau dacă vrei un format sau o limbă diferită, accesează

glasgow.gov.uk/twinstream



Contactează-ne

Pentru informații suplimentare, accesează glasgow.gov.uk/recycling