



# Plana Cruth-atharrachaidh Meadhan Baile Ghlaschu

SYSTRA | IronsideFarrar



# Geàrr-aithisg



# Plana Cruth-atharrachaidh Meadhan a' Bhaile

Is e Plana Cruth-atharrachaidh Meadhan a' Bhaile an ro-innleachd ùr aig Glaschu airson gluasad is àite taobh a-staigh meadhan a' bhaile. Mar ro-innleachd, tha e suidhichte taobh ri taobh le Ro-innleachd Còmhhdail Ghlaschu, am Plana Nàbaidheachd Sheasmhach agus an Ro-innleachd Siubhail Gnìomhach, gus cuideachadh le co-dhùnaidhean a stiùireadh a thaobh còmhhdail ann am meadhan a' bhaile gu 2032.

Cuidichidh an ro-innleachd le cruth-atharrachadh air meadhan a' bhaile a thoirt gu buil, agus dèanamh cinnteach gun cuir am baile gu h-iomlan ri ar dealasan a thaobh Atharrachadh Gnàth-shìde agus eadar-ghluasad gu cothromachadh carboin.

Tha prìomh amasan CCTP mar a leanas:

- Farsaingeachd rathaidean ath-shònrachadh ann am Meadhan Baile Ghlaschu airson siubhal gnìomhach agus bun-structar uaine.
- Còmhhdail poblach leasaichte a lìbhrigeadh agus gluasad gu modhan nas seasmhaiche a bhrosnachadh, gu h-àraid coiseachd, rothaireachd agus còmhhdail poblach.
- Ruigsinneachd a leasachadh dhaibhsan le duilgheadas gluasadachd.
- Lùghdachadh de 30-40% a choileanadh ann an trafaig chàraichean prìobhaideach aig an àm as àirde ann am Meadhan Baile Ghlaschu, ro 2030.
- Leasachadh a dhèanamh ann an seirbheiseachadh (m.e. bathar, lìbhrigidhean agus togail sgudail) gus feabhas a thoirt air beòthalachd Meadhan Baile Ghlaschu.
- Taic a chur ri dùblachadh air an àireamh-sluaigh ann am Meadhan Baile Ghlaschu ro 2035; agus
- Taic a chur ri amas Ghlaschu ann a bhith neodrach ann an carbon ro 2030.

Tha bunait na ro-innleachd a' nochdadh nam prìomh chinn-uidhe planaidh ann an cruth-atharrachadh ro-innleachdail gus taic a chur ri:

- Meadhan Baile Soirbheachail is Beòthail.
- Baile-mòr le Cothromachadh Carboin.
- Àrainneachdan Bailteil Seasmhach Cuimsichte air Daoine.
- Àite Càileachdail a tha Ruigsinneach is In-ghabhalach.

Tha an Ro-innleachd Cruth-atharrachaidh seo a' toirt geàrr-iomradh air mar a tha Comhairle Baile Ghlaschu airson gluasad air adhart gus amasan agus a chinn-uidhe a choileanadh. Is e an t-amas, àite nas soirbheachail agus cuimsichte air daoine a chruthachadh, a tha a' cur taic ri buaidh leantainneach is beòthalachd a' bhaile agus aig an aon àm a' cuideachadh le atharrachadh gnàth-shìde a' bhaile agus gealltanasan a thaobh cothromachadh carboin, a choileanadh. Thèid an ro-innleachd a thoirt gu buil mean air mhean agus ann an dlùth chonaltradh ris na mòran luchd-ùidhe eadar-mheasgte aig a bheil sùim ann am meadhan a' bhaile.

Tha prìomh eileamaidean na ro-innleachd a' gabhail a-steach:

- Am baile a bhith ag obrachadh nas fheàrr don luchd-cleachdaidh uile, a' gabhail a-steach luchd-cleachdaidh le comas-gluasaid a tha cuibhrichte.
- Lùghdachadh air an fheum air siubhal agus gu sònraichte a' lùghdachadh an fheum air a dhol don bhaile le càr (-30%).
- Brosnachadh barrachd siubhail air chois (+30%) agus le rothaireachd / cuibhleachadh (+200%).
- Cur taic ri barrachd cleachdaidh air còmhhdail poblach tro leasachaidhean ann an còmhhdail poblach.
- 80% de thursan do mheadhan a' bhaile a bhith dèante air chois, air rothair no air còmhhdail poblach ro 2030.
- Cruthachadh meadhan baile 'Daoine an Toiseach' de shràidean càileachdail a tha sàbhailte, ruigsinneach agus ìosal ann an carbadan.
- Brosnachadh ionadan gluasadachd agus gluasadachd co-roinnte gus an fheum air càr a lùghdachadh.
- Prìomhachadh càileachd agus cumhachd dealbhachaidh gus taic a chur ri feartan sònraichte àite.
- Adhartachadh atharrachadh ann an giùlan tro thaic, foghlam, conaltradh agus co-dhealbhadh.
- Ag adhartachadh mean air mhean, di-charbonachadh agus neoini sgaoididhean bho phioban-traoghaidh charbadan.
- Lùghdachadh truailleadh àile agus buaidhean àrainneachdail cronail bho chòmhhdail.
- Com-pàirteachadh agus obrachadh le feartan meadhan baile uile airson eaconamaidh làidir agus in-ghabhalach.

Tha Plana Cruth-atharrachaidh Meadhan a' Bhaile a' mìneachadh ro-innleachd airson atharrachadh a dhaingnicheas Glaschu mar bhaile-mòr cruinneil, le eòlas air a' bhaile a neartachadh do luchd-còmhnaidh agus luchd-tadhail agus a dhèanamh na àite fìor mhath airson còmhnaidh ann, tadhal air agus tlachd a ghabhail às.

## A' Chùis Airson Atharrachadh

Tha Glaschu a' coimhead ri a lionra còmhdhail is gluasaid a leasachadh gus taic a chur ri iartasan baile a tha ag atharrachadh, eaconamaidh a tha a' fàs agus gus dèiligeadh nas fheàrr ri feumalachdan nan saoranach uile. Aig teis-madhan a' chruth-atharrachaidh, tha adhartachadh air faireachdainn ùr de àite le meadhan-baile beòthail a tha acraichte mu thimcheall àiteachan poblach a tha sàbhailte, càileachdail, càirdeil do dhaoine, agus ag adhartachadh siubhal gnìomhach is modhan còmhdhail seasmhach.

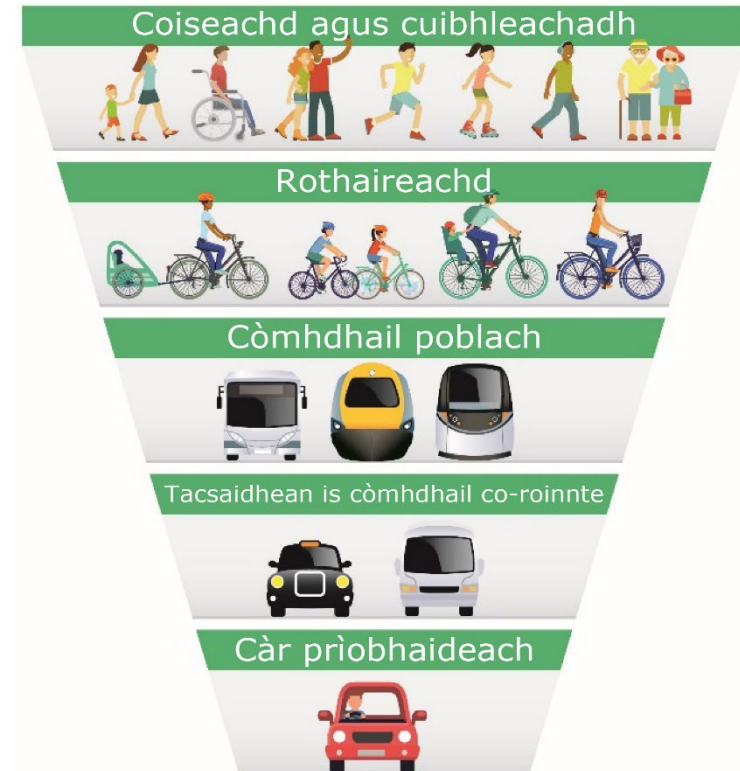
Tha an aithris air A' Chùis Airson Atharrachadh a' mìneachadh bun fianais (Duilgheadasan / Cothroman / Cùisean / Dùbhlain mar a tha air a dhearbhadh tro Chonaltradh agus dàta) agus a' togail air àireamh de phrìomh thargaidean poileasaidh. Tha a' Chomhairle air iad sin a chomharrachadh mar a bhith deatamach don ghealltanas a thaobh cothromachadh carboin a choileanadh, agus an fharsaingeachd-rathaid fhaotainn gus dèanamh cinnteach gun urrainn don bhaile meadhan a' bhaile a leasachadh mar nàbaidheachd sheasmhach, feabhas a thoirt air còmhdhail poblach agus taic a chur ri siubhal gnìomhach.

Tha Rangachd Siubhail Seasmhach a' neartachadh a' phlana le bhith ag adhartachadh coiseachd, rothaireachd, còmhdhail poblach agus co-roinn air rothair, càr is siubhal, seach aon neach a' cleachdadh càr.

*“Tha sinn ag iarraidh baile far a bheil daoine a' tighinn air thoiseach air ar sràidean 's nar nàbaidheachdan; far am bi daoine a' coiseachd, cuibhleachadh agus rothaireachd nan slighean làitheil. Tha sinn ag iarraidh siostam còmhdhail poblach a tha co-fhillte agus ag obrachadh gu math as fheàrr an luchd-cleachdaidh.”*

Conaltradh Poblach air Ceangal Choimhearsnachdan.

## Prìomhachadh Còmhdhail Seasmhach





## Iomairtean Spàsail ann am Meadhan a' Bhaile

Tha am Plana Cruth-atharrachaidh a' mìneachadh seachd prìomh thèaman airson atharrachadh susbainteach a libhrigeadh thar nan 10 bliadhna ri teachd.

Tha iad sin a' dèiligeadh ris na duilgheadasan agus na cùisean co-cheangailte ri meadhan a' bhaile san latha an-diugh agus ag adhartachadh leasachaidhean a nì am baile nas làidire mar àite airson a bhith a' còmhnaidh 's ag obair ann, a' tadhal air agus a' gabhail tlachd às.

- **In-ghabhalach is Ruigsinneach** *Glaschu Ruigsinneach*
- **Ro-innleachd Coiseachd** *Coisich Glaschu*
- **Ro-innleachd Rothaireachd** *Rothaich Glaschu*
- **Ro-innleachd Còmhdhail Poblach** *Bus/Trèan/Tacsaidh/Fo-thalamh/Meatro*
- **Ro-innleachd Rathaid / Parcaidh** *Sràidean do Ghlaschu*
- **Ro-innleachd Seirbheis is Bathair** *Seirbheiseadh Glaschu*
- **Leasachain Àrainn Phoblaich** *Glaschu nas Uaine*

Tha a' phrìomh Aithisg Ro-innleachd Cruth-atharrachaidh a' solarachadh dhealbhan geàrr-iomraidh mu na prìomh iomairtean a tha a' taisbeanadh àrd-amasan agus meud nam pròiseactan san àm ri teachd. Tha iad sin a' togail air a' Phrògram Shlighean agus a' coimhead ri sràidean bailteil ath-chothromachadh, gus feumalachdan a' bhaile agus a dhaoine a choileanadh mu choinneamh an ama ri teachd.

Is e cruthachadh air Sòn 'Daoine an Toiseach' airson Meadhan a' Bhaile prìomh phròiseact, a lùghdaicheas cothrom air carbadan gu luchd-cleachdaidh riatanach agus còmhdhail poblach, mar sin a' cruthachadh shràidean sàbhailte do dhaoine.

## Togail air Conaltradh

Tha a' Chomhairle a' co-chomhairleachadh air an dreach plana, a' coimhead ri bhith ag èisteachd ris na feumalachdan acasan uile aig a bheil ùidh ann am meadhan a' bhaile, mus gabhar ris a' phlana ann an 2022.

Bidh an Co-chomhairleachadh a' ruith airson 6 seachdainean leis na làn aithisgean agus am fiosrachadh taic rim faotainn air:

<https://www.glasgow.gov.uk/city-centre-transformation-plan>.

Tha am plana a' togail air co-chomhairleachadh nas tràithe (Conaltradh Poblach air Ceangal Choimhearsnachdan) (Sult-Dàmh 2020) agus co-chomhairleachadh air Ro-innleachd Còmhdhail Ghlaschu agus ro-innleachdan eile. Tha fios-air-ais bhon chonaltradh air an t-slighe air adhart a dhaingneachadh, air cuideachadh le prìomhachasan a chumadh agus fhiosrachadh agus air tuigse cho-roinnte a leasachadh a thaobh an fheum air atharrachadh.

Tha na molaidhean bhon chonaltradh air Plana Cruth-atharrachaidh Meadhan a' Bhaile seo fhiosrachadh, agus tha sinn dìoghrasach mu thuilleadh beachdan fhaotainn a thaobh nam molaidhean mionaideach bho choimhearsnachdan ionadail agus luchd-ùidhe. Tha suirbhidh cheistean ri faotainn agus chuireadh sinn fàilte air beachdan is ath-fhiosrachadh uile.

## Pròiseactan Stèidhichte air Àite mar Bhrosnachadh air Atharrachadh

Tha am Baile-mòr a' coimhead ri àireamh de phròiseactan stèidhichte air àite aig a bheil comas air a bhith nam 'brosnachadh air atharrachadh' gus amasan is cinn-uidhe nam planaichean a choileanadh.

Tha iad sin a' gabhail a-steach pròiseactan mar a leanas:

- **Sòn 'Daoine an Toiseach' Meadhan a' Bhaile** *Sòn ìosal charbadan do dhaoine*
- **Broomielaw is Bruachan Chluaidh** *Ath-cheangal a' bhaile le bruachan na h-aibhne*
- **Ceàrnag Sheòrais** *Cur 'Spàsan Mòra' aig cridhe a' bhaile*
- **Bealach Sràid Bhochanan** *Cruthachadh bealach spàs-uaine ùr ceangailte*
- **Tranrsa na h-Àrd-Shràid** *Adhartachadh àiteachan seasmhach agus brosnachadh gluasad*
- **Cùirt-lios Mitchell is Charing Cross** *Lasachadh buaidh mòr-rathad bailteil*
- **Sràidean Càirdeil do Dhaoine** *Trafaig lùghdaichte ann an Nàbaidheachdan Ionadail*

## Buannachdan In-ghabhalach don Bhaile

Tha an Ro-innleachd Cruth-atharrachaidh a' cuimseachadh air ar gealltanais a thaobh cothromachadh carboin a choileanadh, agus meadhan-baile nas tarraingich, nas seasmhaich agus nas in-ghabhalaich a chruthachadh, a bhios dèante na ìrean gus dèanamh cinnteach gu bheil e a' cur taic ri ath-shlànachadh bho Covid, a' lìbhrigeadh fàs agus a' cruthachadh àrainneachd bhailteil de chàileachd.

Is e prìomh adhbhar a' phlana, an ro-innleachd a stèidheachadh gus obrachadh com-pàirteachais nas làidire a ghoireasachadh agus conaltradh adhartachadh mu mhionaideachd an lùib buileachadh is lìbhrigeadh.

Tha co-aonachadh agus co-òrdanachadh air gnìomhachd tarsainn sheirbheisean na Comhairle agus le com-pàirtichean is luchd-ùidhe, aig teis-meadhain lìbhrigidh. Tha am plana a' còmhach ùine leudaichte. Aig teis-meadhain na ro-innleachd, tha a bhith a' toirt feum nas fheàrr à spàs-rathaid tro stiùireadh iarrtais, còmhla ri bhith a' prìomhachadh inbheisteachd ann an coiseachd, rothaireachd agus neartachadh còmhdhail poblach gus siostam còmhdhail nas cothromaiche agus nas amalaichte a chruthachadh.

## Plana Lìbhrigidh Ro-innleachdail

Tha am Plana Cruth-atharrachaidh a' dèanamh suas prìomh phàirt de ar gealltanais a thaobh leasachadh a' bhaile, cothromachadh carboin agus fàs in-ghabhalach. Tha a bhith a' dèanamh a' bhaile na àite nas soirbheachail do na h-uile na phrìomh amas den ro-innleachd.

Tha am Plana Lìbhrigidh a' nochdadh raon de gnìomhachdan airson am plana a lìbhrigeadh thar na h-ùine de 2022-2032 agus dèanamh cinnteach gun urrainn don ro-innleachd a bhith air a lìbhrigeadh ann an dòigh bhuadhach, cho-òrdanaichte agus cosgais-èifeachdach.

Tha seo ag iarraidh ath-chothromachadh air feumalachdan a' bhaile mu thimcheall dhaoine, a' solarachadh àrainneachd àrd-chàileachdail gu tlachd luchd-còmhnaidh agus luchd-tadhail, a tha a' tabhach fhuasglaidhean còmhdhail stèidhichte air àite a bhios seasmhach agus a lìbhrigeas buannachdan cudromach eaconamach, sòisealta agus àrainneachdail.

Tha an ro-innleachd air a leasachadh taobh ri taobh le Ro-innleachd Còmhdhail Ghlaschu agus ann an co-rèir ri Stiùireadh Measadh Còmhdhail Alba (STAG). Tha tuilleadh mion-fhiosrachaidh mu mheasadh STAG agus fiosrachadh mu bhuannachdan air am mineachadh air làrach-lìn Baile Ghlaschu.



### **Dreach Ro-innleachd airson Co-chomhairleachadh**

Bidh an Dreach Plana Cruth-atharrachaidh Meadhan a' Bhaile (CCTP) buailteach do cho-chomhairleachadh poblach eadar an t-luchar agus an t-Sultain 2022, agus aig an àm sin cuiridh sinn fàilte air ur beachdan is barailean mu lèirsinn, àrd-amasan agus molaidhean an CCTP.

Gheibh sibh tuilleadh fiosrachaidh agus cothrom air ur beachdan a thoirt seachad le dhol gu: <https://www.glasgow.gov.uk/city-centre-transformation-plan>.

A' leantainn air crìoch a' cho-chomhairleachaidh, nì sinn ath-sgrùdadh air na molaidhean agaibh a dh'fhiosraicheas an aithisg dheireannach agus le sin a' ceadachadh crìoch air a' Phlana Libhrigidh, ag amas air gabhail ri agus foillseachadh air an CCTP dheireannach as t-Fhoghar 2022.

Ma bhios ceistean no beachdan sam bith agaibh, no nam bu mhath leibh tuilleadh fiosrachaidh mu Phlana Cruth-atharrachaidh Meadhan Baile Ghlaschu, cuiribh fios gu: [connectingcommunities@glasgow.gov.uk](mailto:connectingcommunities@glasgow.gov.uk)